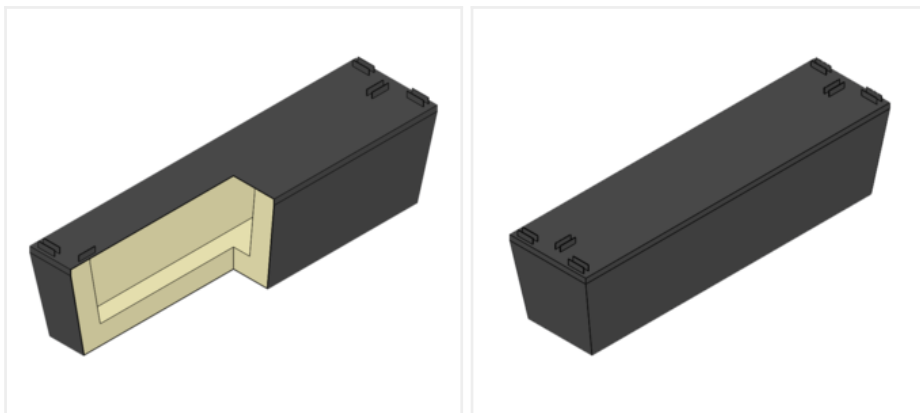


# SMP Float - понтонный модуль высокой грузоподъемности

## SMP Float L



Н, мм 1500

Л, мм 6000

В, мм 1200

Грузоподъемность, тонн 6

Заказной шифр SMP Float L

### Описание:

Плавающие модули выполнены из листового полиэтилена низкого давления и собраны методом экструзионной сварки.

Внутренние стенки каждого герметичного модуля дополнительно обшиты закрытоячеистым пенополиуретаном, что делает понтоны полностью непотопляемыми даже в случае образования серьезных пробоин полиэтиленового корпуса.

Разработка и расчет конструкции выполнено в соответствии с немецкими стандартами DVS.

### Преимущества пластиковых понтонов

- абсолютно не подвержены коррозии и гниению;
- ударопрочность и полная непотопляемость;
- высокая грузоподъемность, каждый модуль выдерживает нагрузку в несколько тонн;
- не теряют прочности при экстремальных температурах (+80 - 60°C);
- возможность комбинировать модули для строительства плавучих объектов различного размера.

**По вопросам проектирования и строительства плавучей конструкции под ключ, включая несущие конструкции, площадки, ограждения, просьба обращаться к нашим менеджерам.**

## **Технические характеристики:**

Материал - полиэтилен ПНД

Наполнитель - закрытоячеестый пенополиуретан

Температура эксплуатации - от -35 до +60 °С

Расчетный срок службы - 20 лет

**Назначение понтона - организация плавучести различных сооружений: площадки для размещения оборудования, насосные станции, плоты, переправы, пирсы, причалы, гаражи для водного транспорта, плавучие дома и т.д**