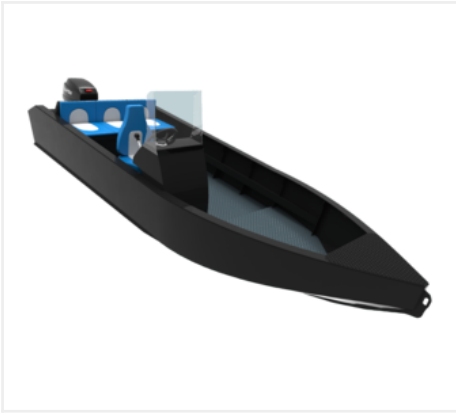


# СМП Бот 5200 - открытая консольная моторная лодка ПНД - 5 метров

## SMP Boat 5200 | Стандарт (Под мотор)



|               |                                      |
|---------------|--------------------------------------|
| L, мм         | 5200                                 |
| B, мм         | 2000                                 |
| Комплектация  | Стандарт                             |
| Заказной шифр | SMP Boat 5200   Стандарт (Под мотор) |

### Описание:



## Описание комплектаций SMP Boat 5200:

### Основа:

- Корпус лодки с изолированными блоками плавучести;
- Носовой якорный отсек;
- Кормовой диван-рундук;
- Бортовые карманы;
- Швартовые утки из ПНД;
- Сливная пробка на транце;
- Руководство по эксплуатации.

### Основа+:

- Все компоненты, включенные в комплектацию «основа»;
- Консоль (2 шт.);
- Меж консольная дверка;
- Лобовое стекло с дверкой;
- Палубный настил (водостойкая фанера);
- Кресла для водителя и пассажира;
- Задний диван.

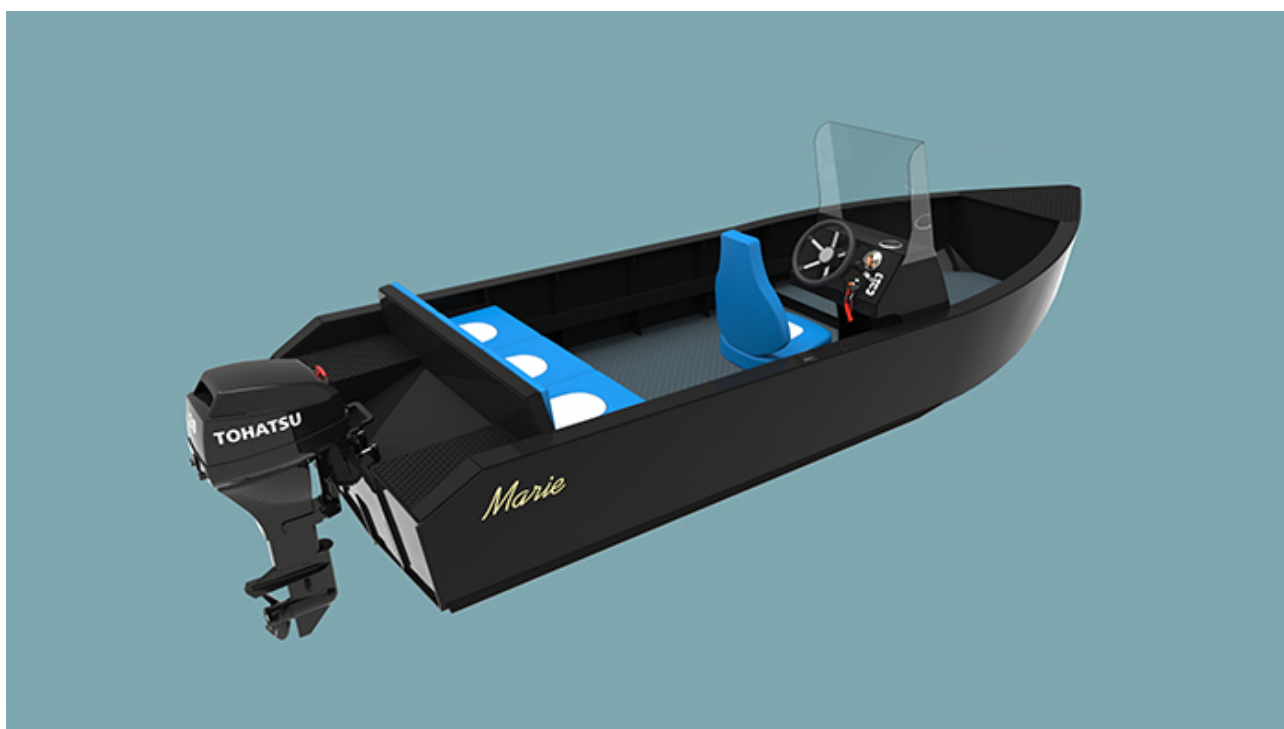
### Стандарт:

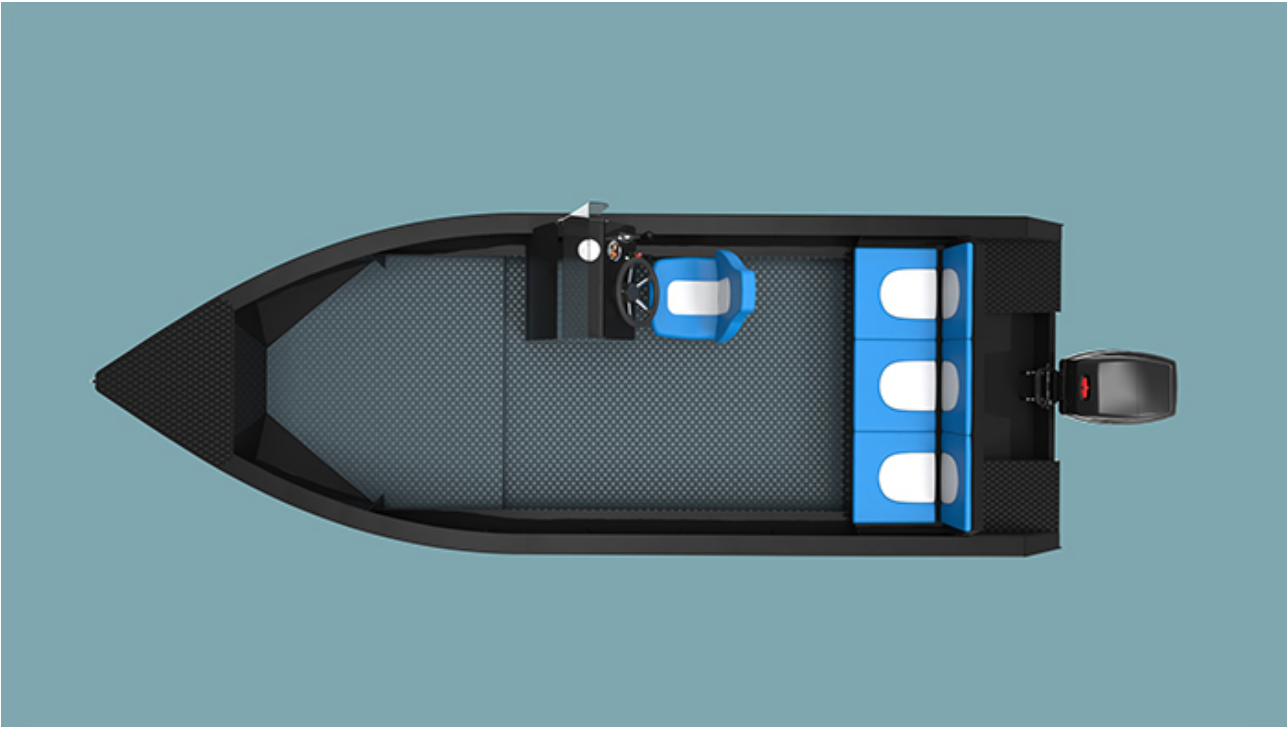
- Все компоненты, включенные в комплектацию «основа+»;
- Штурвал с проложенным тросом управления;
- Бортовые огни (красный и зеленый)(2 шт.);
- Помпа;
- Пульт управления помпой и бортовыми огнями.

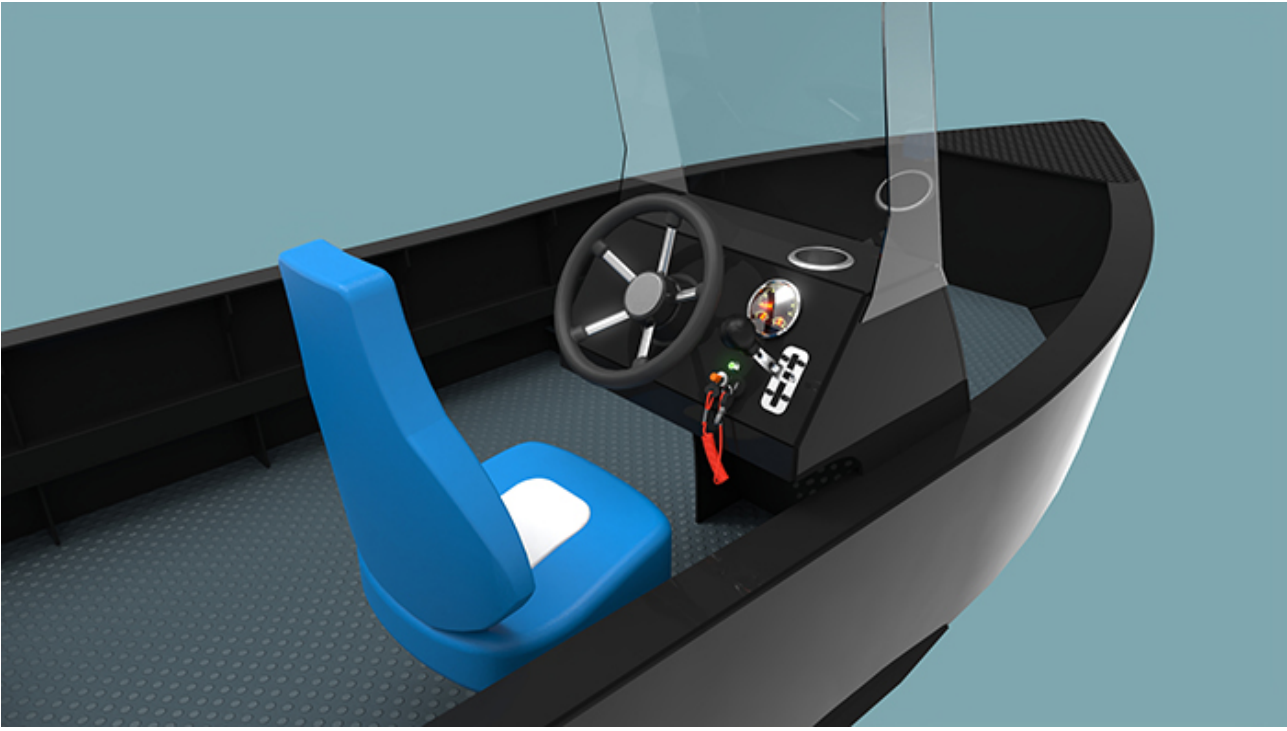
### Стандарт+мотор:

- Все компоненты, включенные в комплектацию «стандарт»;
- Мотор из предлагаемой линейки;

- Машинка управления мотором;
- Приборы;
- Аккумулятор.









## Технические характеристики:

|                       |          |
|-----------------------|----------|
| Килеватость на транце | 12 град. |
| Килеватость на миделе | 16 град. |
| Габаритные размеры:   |          |
| Габаритная длина      | 5,2 м.   |
| Длина кокпита         | 4,0 м.   |
| Габаритная ширина     | 2,0 м.   |
| Ширина кокпита        | 1,8 м.   |

|                                     |                    |
|-------------------------------------|--------------------|
| Материал и толщина:                 |                    |
| Материал корпуса                    | ПНД                |
| Силовой набор                       | 10-15 мм.          |
| Днищевые листы, борта               | 8 мм.              |
| Вес судна                           | ~300               |
| Высота борта на миделе              | 0,79 м.            |
| Осадка на миделе                    | 0,25 м.            |
| Форм фактр днища                    | Моногедрон         |
| Угол наклона транцевой плиты        | 11 град.           |
| Толщина транца                      | 50 мм.             |
| Форма форштевня                     | Наклонно-радиусная |
| Высота транца                       | 508-635 мм.        |
| Максимально допустимая мощность ПЛМ | 90 л/с             |
| Грузоподъемность                    | 600 кг.            |
| Пассажировместимость                | 4-5 чел.           |